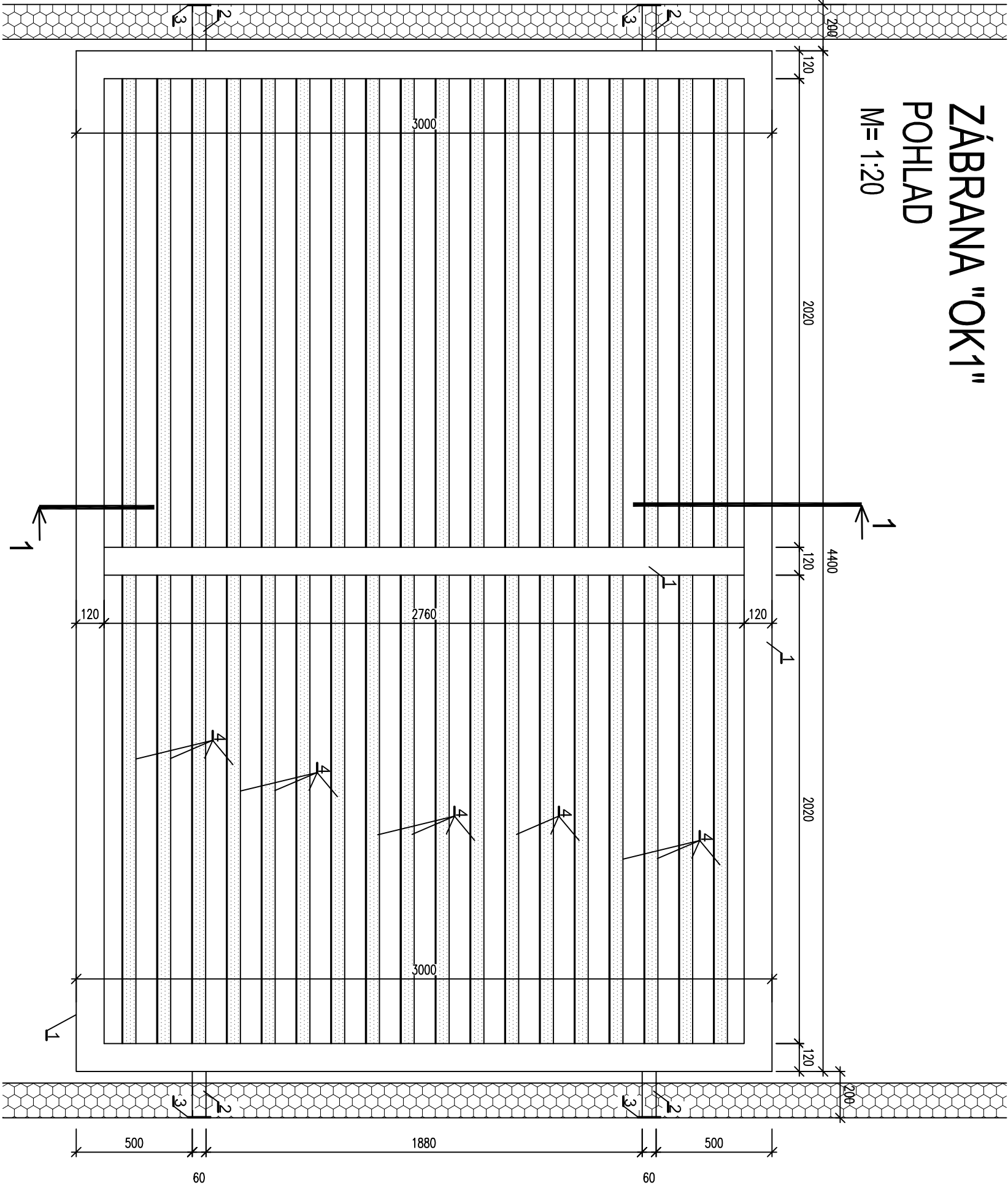
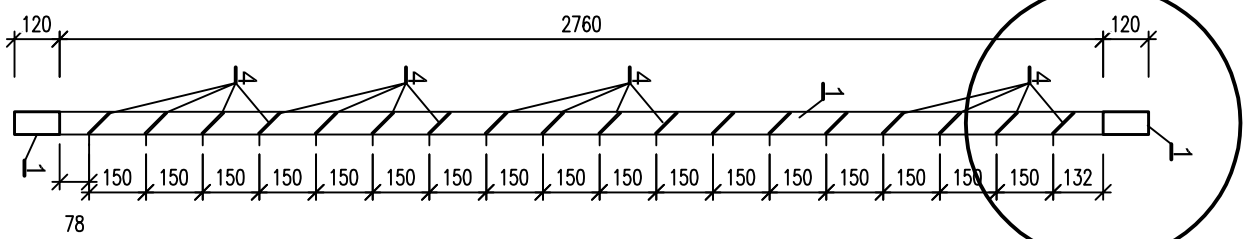


ZÁBRANA "OK1"
POHLAD

M= 1:20

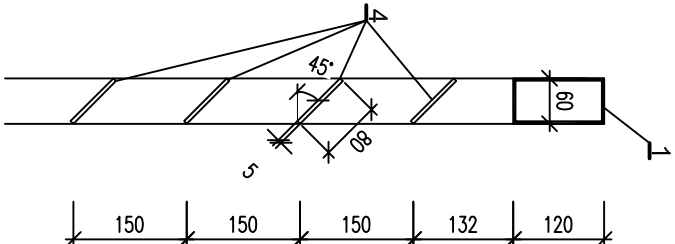


ZÁBRANA "OK1"
REZ 1-1



DETAIL "D1"

M= 1:10

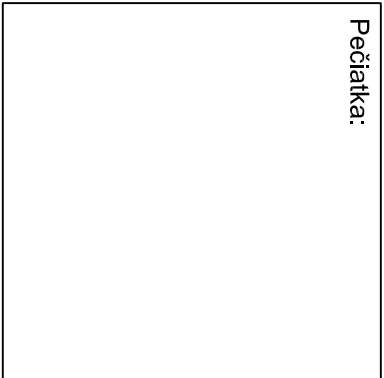



VÝKAZ MATERIÁLU PRE 1 KS "OK1"(CELKOM - 1KS)

POLOŽKA, POZÍCIA	/mm/, PLOŠNÉ ROZMERY /mm x mm/	DLŽKA /bm/	HMOTNOSŤ /kg/	
			PLOCHA /m2/	PLOCHA kg/m2
1	STLPIK 60x120/3mm -(4,4+2,76)x2=14,32m	14,32	7,71	110,41
2	STLPIK 60x60/3mm - DLŽKA = 0,2 m.....4ks	0,8	5,03	4,024
3	PLAŇA 100/5mm -DLŽKA =0,1 m.....4ks	0,4	3,95	1,58
4	PLAŇA 80/5mm -DLŽKA =2,02 m.....36ks	72,72	3,14	228,34
HMOTNOSŤ MATERIÁLU				344,354
PRIRÁŽKA NA ZVARY A SPOJE cca 7%				24,104
CELKOVÁ HMOTNOSŤ				368,458

POPIS ŽALUZIE POL. "OK1"

- OCELOVÁ ŽALUZIA ZHOTOVENÁ Z UZATVORENÝCH PROFILOV NAVZÁJOM SPÁJANÝCH ZVÁRAMI VYPLNENÁ PÁSOVINOU NAVRENOU NA NOSNÉ PROFILY POD UHLOM 45° -CELÝ VÝROKOK JE POZINKOVANÝ.



Stavebný objekt:	SO-01 PRESTAVBA ŠPORTOVEJ HALY		
Časť dokumentácie:	E1-1 -Architektonické a stavebné riešenie		
Autor architektonického riešenia: ing. arch. Jozef Hrozenský, PhD.			
Názov a miesto stavby:	PRESTAVBA ŠPORTOVEJ HALY BERNOLÁKOVÁ ULICA TOPOLČANY		 Architektonická kancelária S.I.O. Adresa: Zupné nám. č. 7 949 01 Nitra Slovensko
Objednávateľ:	Mesto Topolčany		
Stupeň projektu:	Realizačný projekt		
Zodpovedný projektant:	Ing. Arch. Jozef Hrozenský, PhD.		Datum: 12/2017Mierka: 1 :20
Projektant:	Ing. Eva Torišková		Profesia: ARCHITEKTÚRA
Názov výkresu:	ŽALUZIA OK1		Číslo výkresu: A35